

**SB projekt s.r.o.
Kasárenská 4063/4
695 01 Hodonín**

VÁŠ DOPIS ZNAČKY/ZE DNE	NAŠE ZNAČKA	VYŘIZUJE/LINKA	OLOMOUC
	OL/B/20400005995/20/Mik	Mikušák (585 536 214) michal.mikusak@smv.cz	30. 4. 2020

„Rekonstrukce železniční zastávky Skrbeň a přejezdu s PZS“

Vyjádření: k projektové dokumentaci pro stavební povolení

Lokalita: k. ú. Příkazy, Skrbeň, Křelov, Řepčín

Investor: Správa železniční dopravní cesty s.o., Nerudova 1, Olomouc

Předložená projektová dokumentace řeší rekonstrukci nástupiště železniční zastávky Skrbeň a opravu zabezpečovacího zařízení. Na základě vámi předložené situace Vám sdělujeme, že se na Vašem zájmovém území nachází zařízení v provozování naší společnosti.

S vydáním stavebního povolení souhlasíme za splnění podmínek:

- 1) Pracovník naší společnosti bude před zahájením prací vyzván formou objednávky k vytyčení (Ing. Štěpánek 606 793 945, p. Kubín 606 713 883).
- 2) Stávající zařízení v provozování naší společnosti musí zůstat po dobu stavby trvale přístupné pro opravy, údržbu a příjezd vozidel.
- 3) Jakoukoliv manipulaci na stávajícím vodovodu a kanalizaci v provozování naší společnosti smí provádět pouze zaměstnanci provozu pitné a odpadní vody.
- 4) Pokud dojde k poškození zařízení v provozování naší společnosti, budou tato zařízení opravena nebo uvedena do původního stavu na náklady investora stavby. Tato dotčená zařízení budou protokolárně předána provozu pitné a odpadní vody.
- 5) Jakékoliv změny proti předložené dokumentaci požadujeme projednat s naší společností.
- 6) Poklopy ve správě naší společnosti musí být upraveny do výšky nového terénu. Nové výškové osazení poklopů kanalizačních šachet a vodovodních armatur bude protokolárně předáno našim zástupcům z provozu pitné a odpadní vody.

- 7) Při situování stožárů a dopravních značek (jejich patek) musí být dodrženo ochranné pásmo stávajícího vodovodního a kanalizačního potrubí, které je min. 1,5m od vnějšího líce potrubí na každou stranu.

Vydané vyjádření má platnost jeden rok.

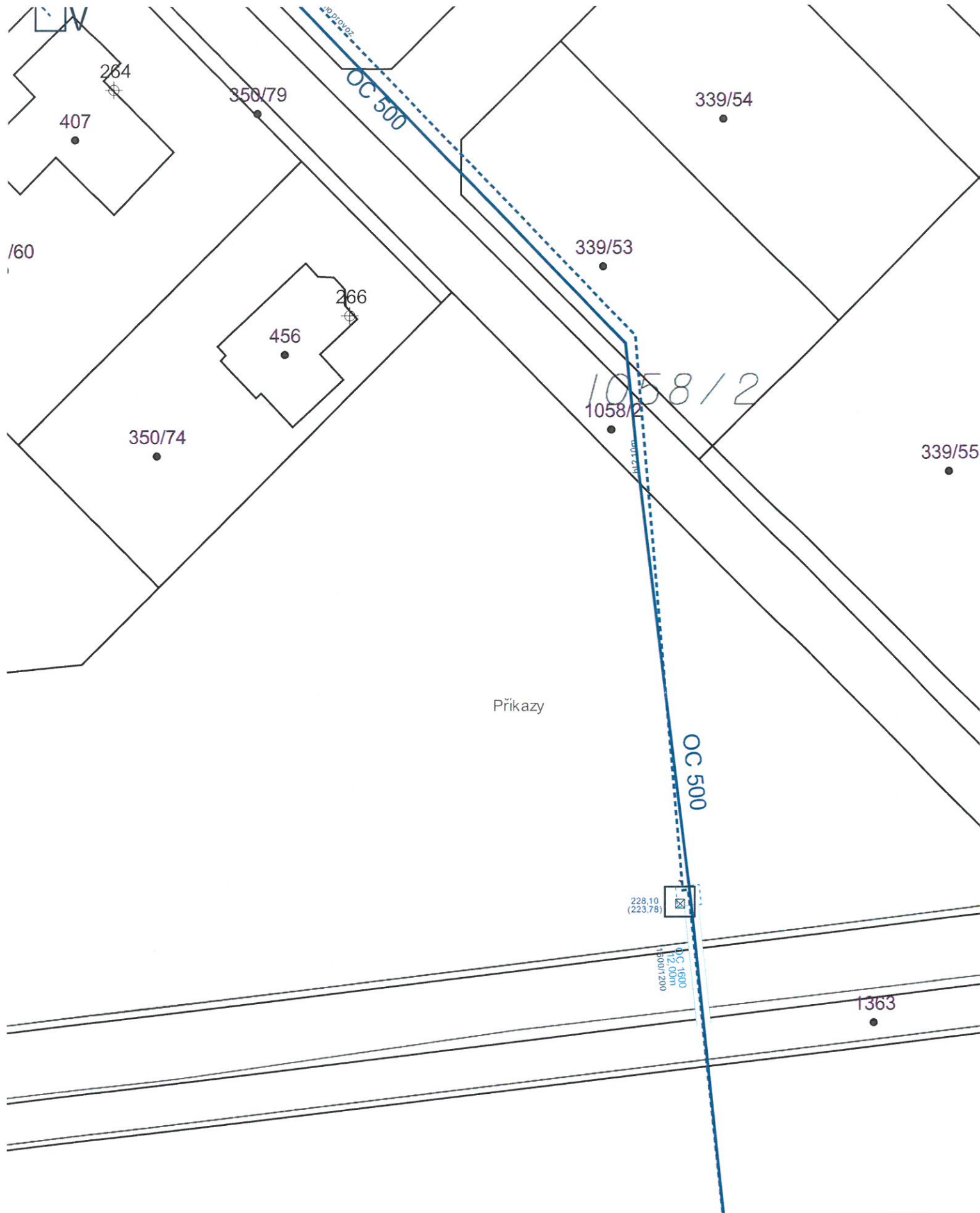
Příloha: 4x situace

MORAVSKÁ VODÁRENSKÁ, a.s.
Olomouc, Tovární 41
IČO 772 11



Bc. Michal Mikušák
oddělení technicko provozní činnosti

Více informací o zpracování osobních údajů společnosti MORAVSKÁ VODÁRENSKÁ, a.s. naleznete na adrese www.smv.cz/o-spolecnosti/zpracovani-osobnich-udaju/



MORAVSKÁ VODÁRENSKÁ, a.s.

Polohopis není kopie katastrální mapy

Zakresleny jsou pravděpodobné průběhy sítě a nadmořské výšky, které nelze použít pro návaznou výstavbu, pokud nebude jejich správnost ověřena měřením před zahájením stavebních prací



Popis:

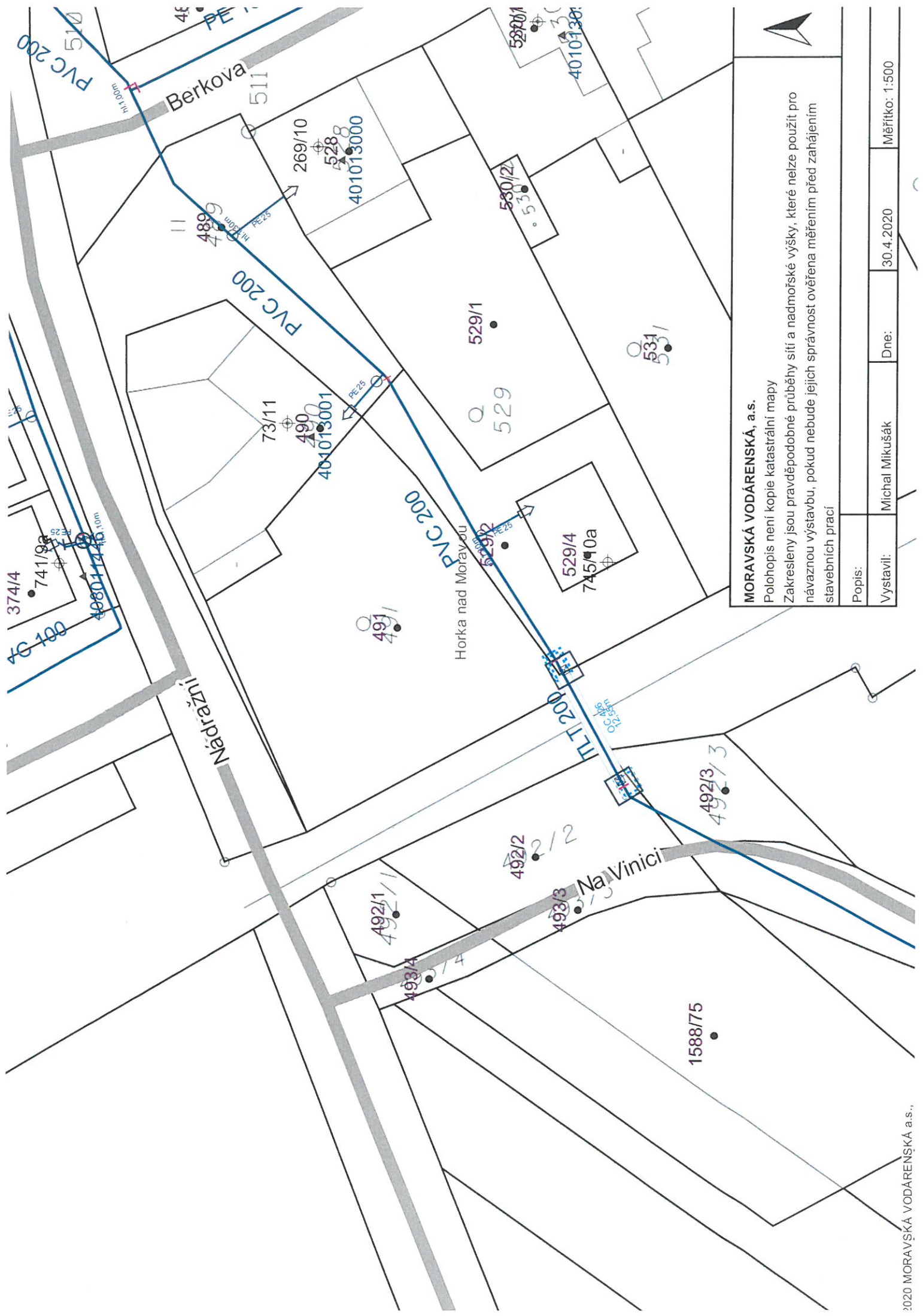
Vystavil:

Michal Mikušák

Dne:

30.4.2020

Měřítko: 1:500



MORAVSKÁ VODÁRENSKÁ, a.s.

Položky nejsou kopie katastrální mapy

Zakresleny jsou pravděpodobné průběhy sítě a nadmořské výšky, které nelze použít pro
návrhovou výstavbu, pokud nebude jejich správnost ověřena měřeními před zahájením
stavebních prací

Popis:

Vystavil: Michal Mikušák

Dne:

30.4.2020

Měřítko: 1:500

